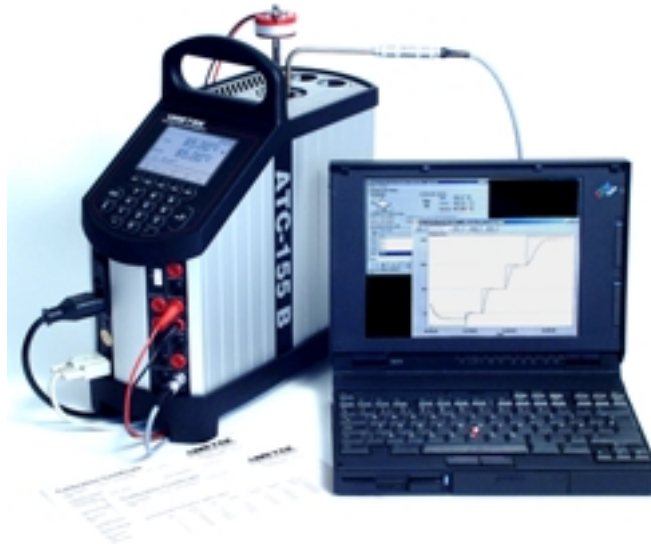


Программное обеспечение для сухоблочных калибраторов температуры



Sofcal

(DOS) версия 1.1 (на русском языке)

ПО предназначено для:

- ◆ рекалибровки калибраторов температуры серии SE RS с помощью прецизионного цифрового термометра DTI-1000 (или другого аналогичного прибора).

-Поставляется на дискете 3 1/2" с краткой инструкцией по установке и использованию на русском языке

DTI

(DOS) версия 1.2 (на русском языке)

ПО предназначено для:

- ◆ рекалибровки DTI-1000
- ◆ регистрации показаний DTI-1000 на ПК
- ◆ индивидуальной тарировки термометров сопротивления и расчета (R_0 , A, B, C)
- ◆ записи в DTI-1000 коэффициентов термометров сопротивления (R_0 , A, B, C)

-Поставляется на дискете 3 1/2", инструкция на ПО включена в Инструкцию по эксплуатации DTI-1000 на русском языке

AmeCal-T

(Windows™) версия 1.02 (на русском языке)

ПО предназначено для:

- ◆ автоматической калибровки (поверки) погружных датчиков температуры с помощью калибраторов серии SE RS
- ◆ распечатки протоколов и ведение файлового архива калибровок

-Поставляется на дискетах 3 1/2" (3 шт.) с руководством пользователя на русском языке

AmeCal-T^{PLUS}

(Windows™) версия 1.01 (на английском языке)

ПО аналогично **AmeCal-T** и обладает дополнительными возможностями для:

- ◆ автоматической калибровки (поверки) погружных датчиков температуры методом сличения с помощью калибраторов серии SE RS и прецизионного цифрового термометра DTI-1000
- ◆ полуавтоматической калибровки (поверки) погружных датчиков температуры с помощью различных термостатов и эталонных измерителей действительной температуры
- ◆ распечатки протоколов на русском языке и управления файловым архивом калибровок

-Поставляется на дискетах 3 1/2" (3 шт.) с руководством пользователя на русском языке

Примечание

Для работы ПО **AmeCal-T** и **AmeCal-T^{PLUS}** с калибраторами серии SE RS необходимы модули ввода:

- ◆ **RTD Pt100/Pt1000** - сигналов термометров сопротивления с $R_0=100$ Ом или 1000 Ом

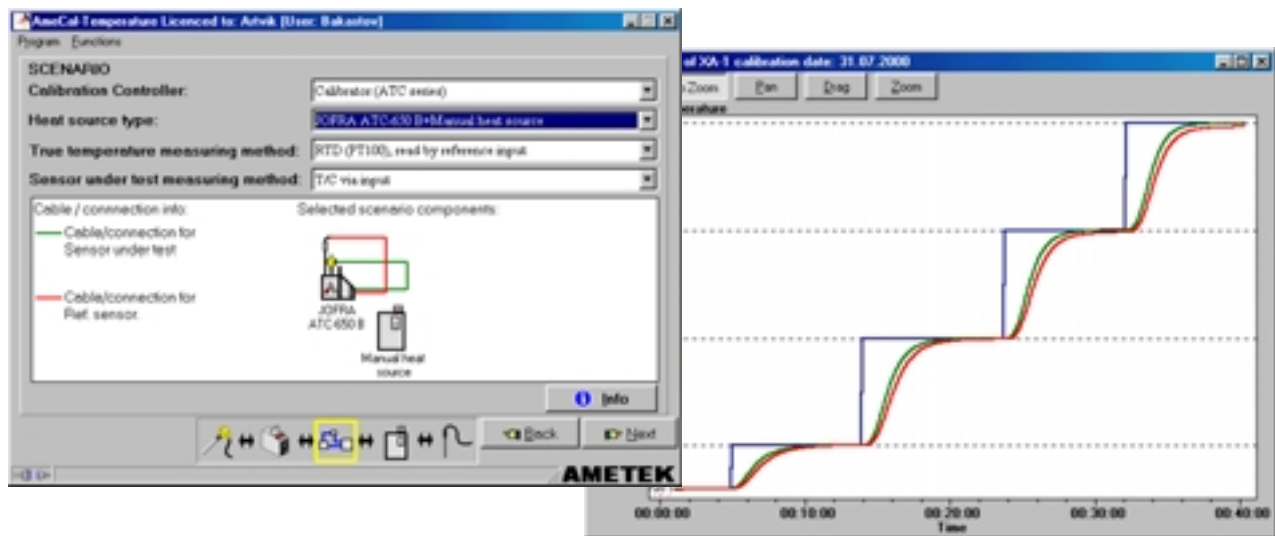
- ◆ **RTD Pt50/Pt500** - сигналов термометров сопротивления с $R_0=50$ Ом или 500 Ом

- ◆ **TC** - сигналов термопар (кроме 1200SE)

- ◆ **TC-H** - сигналов термопар (только 1200SE)

-Поставляются с инструкцией на русском языке

Программное обеспечение для сухоблочных калибраторов температуры



AmeCal-Temperature

(Windows™) версия 1.xx (на английском языке)

ПО аналогично **AmeCal-T^{PLUS}** и обладает дополнительными возможностями для:

- ♦ автоматической калибровки (поверки) погружных датчиков температуры с помощью калибраторов серии SE RS, ATC-R, а также с помощью различных термостатов
- ♦ автоматической калибровки (поверки) погружных датчиков температуры методом сличения с помощью калибраторов серии SE RS или ATC-R и прецизионного цифрового термометра DTI-1000 или различных эталонных измерителей действительной температуры
- ♦ передачи задания на калибровку с ПК на ATC-R и прием на ПК с ATC-R результатов калибровки
- ♦ автоматической калибровки (поверки) погружных термометров сопротивления с помощью калибраторов серии СТС в комплекте с DTI-1000
- ♦ полуавтоматической калибровки (поверки) погружных датчиков температуры с помощью калибраторов серии СТС в комплекте с внешними эталонными измерителями сигналов датчиков
- ♦ распечатки протоколов на русском языке и управление файловым архивом калибровок

-Поставляется на CD (1 шт.) с руководством пользователя на русском языке

AmeTrim-ATC

(Windows™) версия 1.xx (на английском языке)

ПО предназначено для:

- ♦ автоматической рекалибровки калибраторов серии ATC-R с помощью внешнего эталонного термометра
- ♦ рекалибровки входных каналов (Ом, мВ, mA, В) калибраторов серии ATC-R с помощью внешних эталонных источников сигналов
- ♦ записи в память ATC-R калибровочных значений температуры и сопротивления для внешнего эталонного термометра сопротивления
- ♦ записи в DTI-1000 коэффициентов эталонных термометров (R₀, A, B, C)

Поставляется на CD (вместе с ПО AmeCal-Temperature), руководство пользователя включено в раздел "Обслуживание" Инструкции по эксплуатации калибраторов температуры ATC-R на русском языке

Минимальные требования к ПК

- ♦ Процессор Intel™ 486, ОЗУ 16МБ, 40МБ свободного пространства на диске перед инсталляцией
- ♦ Дисковод 3 1/2", 1,44МБ
- ♦ Дисковод для CD
- ♦ 1 или 2 свободных порта RS232
- ♦ VGA-совместимый монитор
- ♦ Windows® NT, 95/98/2000, системные шрифты Arial или MS Sans Serif

Для информации и заказа обращаться:

Артвик Р, Россия, 125315, Москва, ул. Часовая, 30
Тел. (095) 956-70-79, Факс (095) 956-70-78, E-mail: info@artvik.ru
Internet: www.artvik.ru